

# PRÀ DI RIVA

Il nuovo villaggio Walser:  
tradizione e innovazione



Una proposta di

**Alturia Srl**

Piazza degli Alberghi  
Alagna Valsesia (Vc)

Progetto di

**Pandolfo - Boggio - Garino**

Architetti Associati  
Architettura & Urbanistica  
via Principale 3  
Fraz. Crevola,  
Varallo Sesia (Vc)

Esecutore delle opere



Località Miniere  
13020 Riva Valdobbia  
[www.bertinicostruzioni.it](http://www.bertinicostruzioni.it)

# Il progetto e l'ambiente



Un villaggio in cui pietra e legno sono i principali materiali edili. Un complesso così rispettoso della natura che circonda Riva Valdobbia da diventare parte integrante. Tecnologia e ricerca architettonica consentono a Prà di Riva di rispondere alle aspettative di esclusività e comfort nel rispetto dell'ambiente.



# Il legame con la tradizione



Ampie lobbie in legno e tetti in beole. Piazzette e sentieri che circondano e intersecano il villaggio. Un forno frazionale, fontane e aiuole che arredano il complesso. Tutto nel rispetto della tradizione, per vivere oggi il fascino dell'atmosfera degli originari villaggi Walser.



# La tecnologia a contatto con la natura



Prà di Riva è un preciso risultato estetico-tecnologico che ben si amalgama con l'aspra natura dell'Alta Valsesia. Al confine del Parco Naturale, a soli due passi dal centro di Alagna, è possibile incontrare stambecchi, camosci e caprioli. Faggi, frassini e betulle circondano le abitazioni. Perché qui natura e tecnologia convivono armoniosamente.



# L'unicità dalla tradizione



Ampie lobbie in legno e tetti in beole. Piazzette e sentieri che circondano e intersecano il villaggio. Un forno frazionale, fontane e aiuole che arredano il complesso. Tutto nel rispetto della tradizione, per vivere oggi il fascino dell'atmosfera degli originari villaggi Walser.



# A due passi dalle vette

Prà di Riva gode di una grandiosa vista sul massiccio del Monte Rosa, ed è inserita nel vasto comprensorio del Monte-



rosa Ski. L'inaugurazione della nuova funivia Funifor contribuisce a rendere ancora più esclusiva questa località. Da quest'anno la Valsesia, la Valle di Gressoney e di Champoluc sono collegate. Un sogno che si realizza per tutti gli amanti dello sci e per chi ama vivere la montagna dodici mesi l'anno: trekking e alpinismo, ma anche rafting e pesca sportiva soddisfano gli appassionati di sport e di benessere all'aria aperta.



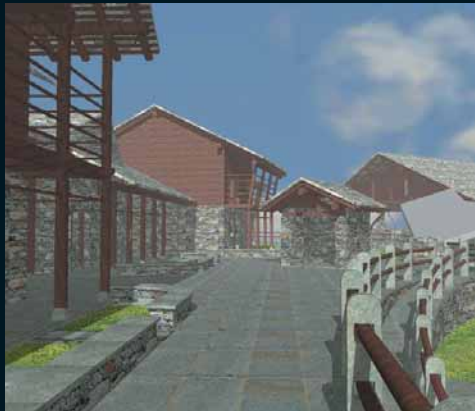
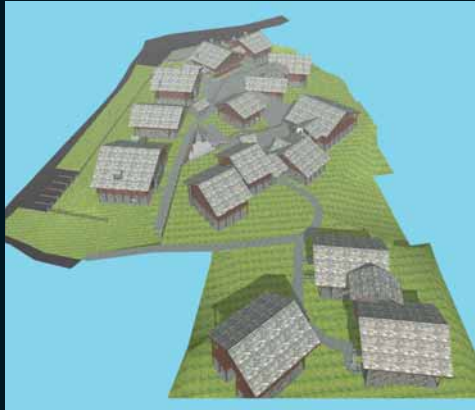
# Un'offerta esclusiva



Prà di Riva offre non solo un incredibile contesto paesaggistico e la possibilità di vivere in un ambiente a elevati standard tecnologici e architettonici. A chi acquista un alloggio è riservata la possibilità di possedere un posto auto alla partenza della funivia. Un'opportunità davvero per pochi.



# Il progetto Prà di Riva



# Come raggiungere Alagna - Riva Valdobbia

## **IN MINIBUS DA 8 POSTI**

Milano Malpensa - Alagna .....	160 euro
Milano Linate - Alagna .....	210 euro
Torino Caselle - Alagna .....	180 euro
Orio al Serio - Alagna .....	190 euro
Varallo - Alagna .....	30 euro

## **IN PULLMAN DAGLI AEROPORTI**

Da Malpensa ogni trenta minuti parte una navetta che collega l'aeroporto con la stazione ferroviaria Milano Centrale, da lì proseguire con il treno fino a Varallo Sesia oppure utilizzando un autobus con partenza alle 08.00; 10.00; 12.00; 15.00; 17.00; 20.00; 21.00 dal Terminal 1 si arriva a Novara per poi proseguire per Varallo Sesia utilizzando il treno.

Da Linate ogni trenta minuti parte una navetta che collega l'aeroporto con la stazione ferroviaria Milano Centrale, da lì proseguire con il treno fino a Varallo Sesia.

Da Caselle tramite una navetta si arriva alla stazione ferroviaria Porta Nuova. La prima corsa è alle 5.00 e le seguenti sono a distanza di 45 minuti.

Da Orio al Serio utilizzando un pullman dell'Autostradale si arriva a Milano Lambrate o a Piazza Bottini.

Gli orari sono i seguenti:

5.35 da Orio al Serio e arrivo a Milano alle 6.20, tutti i giorni

7.45 da Orio al Serio e arrivo a Milano alle 8.30, solo il sabato

8.15 da Orio al Serio e arrivo a Milano alle 9.00, il Lunedì, Martedì il Venerdì.

Le altre partono ogni ora con arrivo a Milano previsto dopo circa 45 minuti/ 1 ora. Nel pomeriggio le corse partono alle 14.45; 15.45 e 16.15.

## **IN AUTO**

A4 Milano - Torino. Da Milano, uscita autostrada Novara Ovest o innesto con A26 a Biandrate, direzione Gravelona Toce e uscita Romagnano-Ghemme. Proseguire poi con la supestrada SS299 per Alagna da Torino, uscita autostrada A4 a Greggio o innesto con A26 a Biandrate, direzione Gravelona Toce e uscita Romagnano-Ghemme. Proseguire poi con la supestrada SS299 per Alagna A26 da Genova Voltri-Sempione, uscita Romagnano-Ghemme. Proseguire quindi con la supestrada SS299 per Alagna.



## **IN TRENO**

La stazione ferroviaria più vicina al Alagna è Varallo Sesia (36 Km) da Varallo bisogna poi continuare in autobus o taxi. Le coincidenze per Varallo Sesia si prendono a Novara per i viaggiatori provenienti da Torino o Milano, a Romagnano Sesia per i viaggiatori provenienti dal Sempione o da Arona.

## **IN AUTOBUS**

Numerosi autobus collegano Alagna con Milano, Torino, Novara e Vercelli.

Dalla stazione dei treni di Varallo ci sono autobus per Alagna della compagnia Atap alle 08.57; 11.57; 13.57; 14.45; 16.37; 18.46.

Della compagnia Baranzelli gli orari sono i seguenti: 10.35; 17.57.

L'arrivo è previsto ad Alagna un'ora dopo.

